

***INDUSTRIALIZACIÓN EN LA
ESPAÑA DEL SIGLO XIX:
El caso de Riotinto***

Benito J. Martínez Gómez

HISTORIA 4º ESO

INDUSTRIALIZACIÓN EN RIOTINTO



Ríotinto (La Mina)

INDUSTRIALIZACIÓN EN RIOTINTO



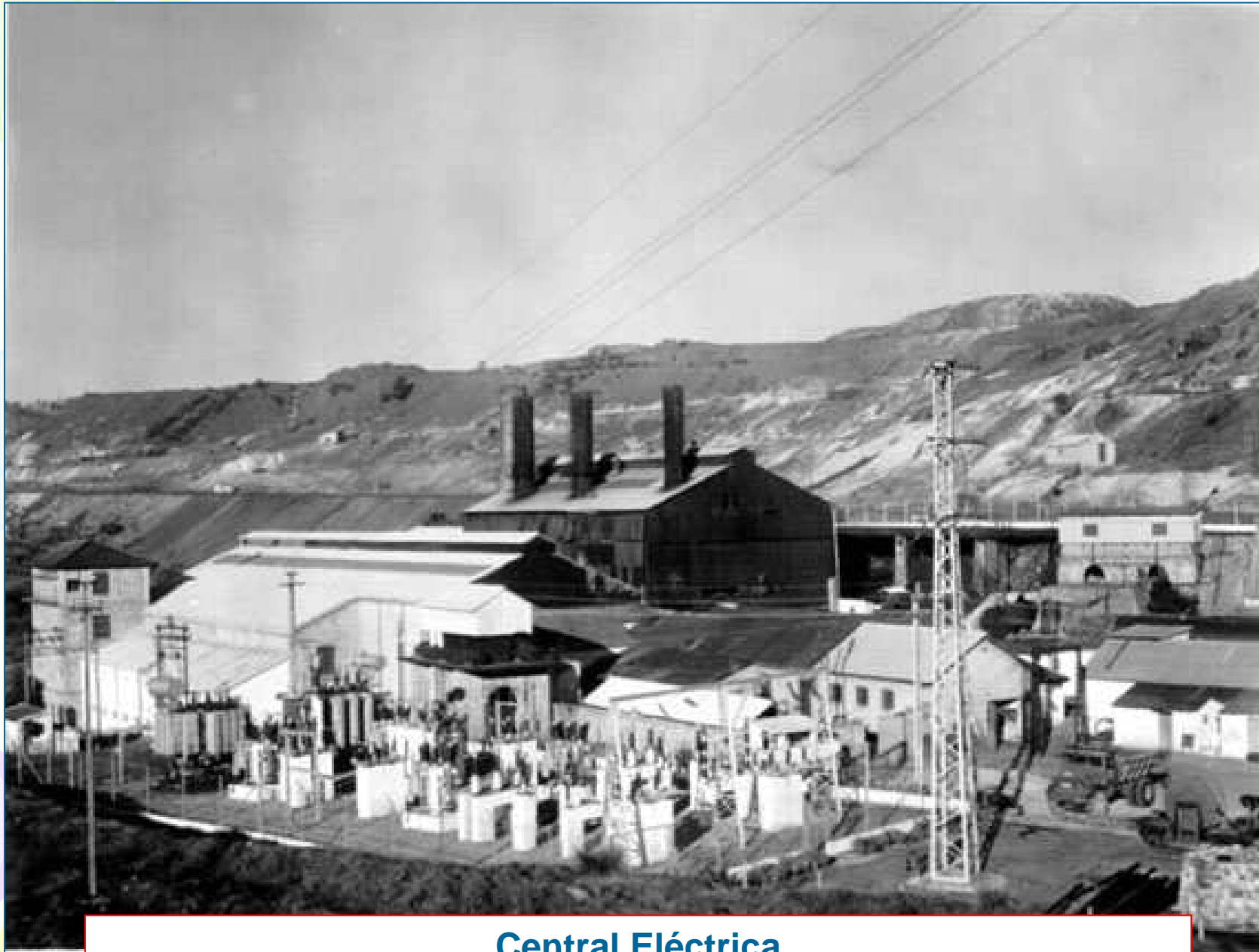
Riotinto (La Mina)

INDUSTRIALIZACIÓN EN RIOTINTO



Riotinto (La Mina)

INDUSTRIALIZACIÓN EN RIOTINTO



Central Eléctrica

INDUSTRIALIZACIÓN EN RIOTINTO

Aldea de La Naya.

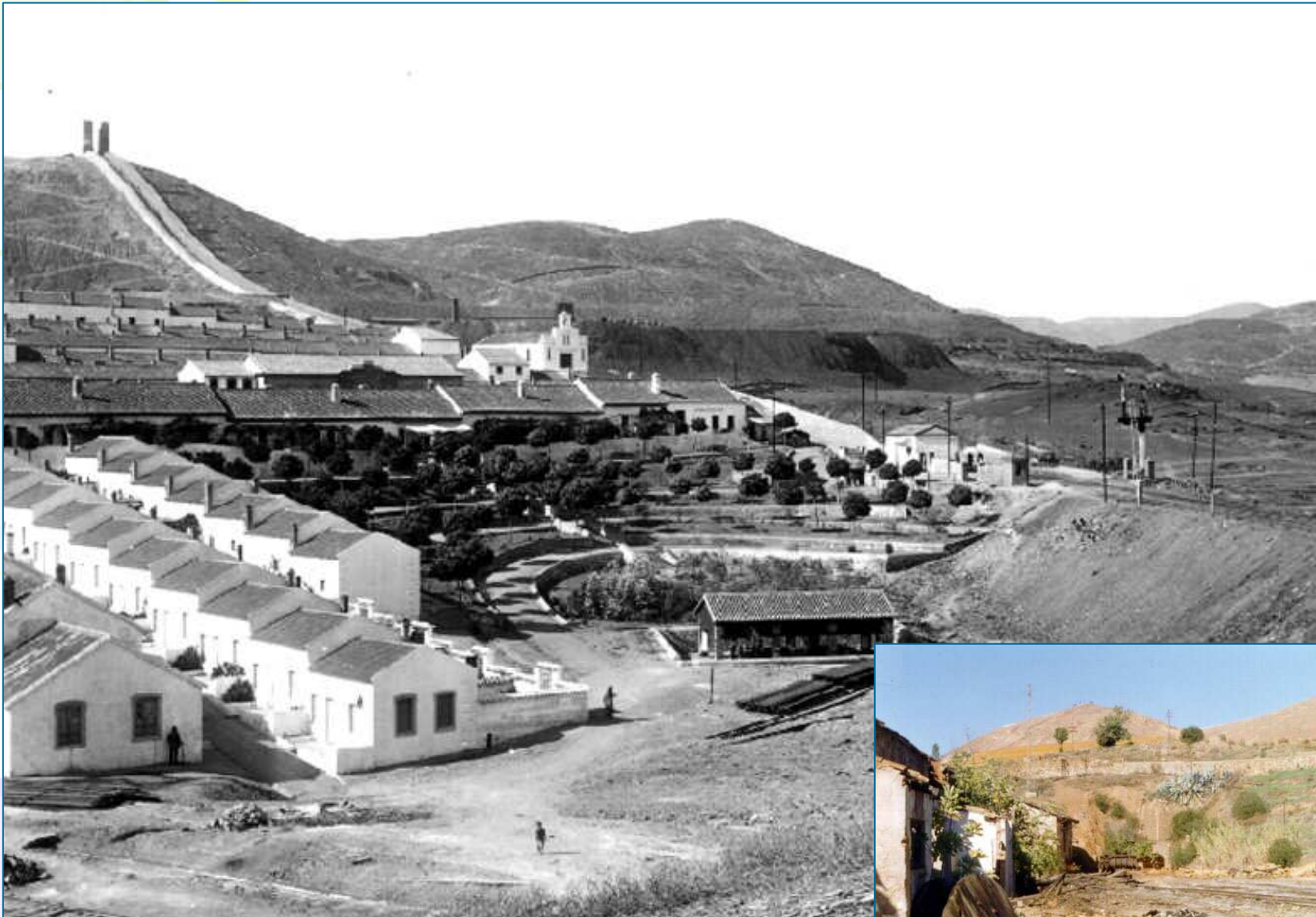
Esta aldea se encontraba situada en el término municipal del actual municipio de Minas de Riotinto, constituyendo la más meridional de las poblaciones de Riotinto. Constituía una de las llamadas "barriadas funcionales", pues recibían este nombre por estar construida muy cerca de los lugares de trabajo, con el fin de que su población, que trabajaba en su totalidad en la planta de tratamiento de mineral de Zarandas, no se tuviese que trasladar hasta el "tajo", reduciendo costes de esta forma.

Constaba de 5 calles paralelas y una ortogonal a ellas en el extremo superior. Se construyó en 1883 en una ladera de la Sierra del Águila y se ubica en el centro de la actividad minera, pues a poca distancia se encontraban la fundición de cobre, el concentrador, la planta de machaqueo del mineral, la de flotación (lavadora) y la cementación.

En 1922 se construyeron unas casas para ingleses en el extremo superior de la barriada. Éstas diferían ligeramente de las demás en que tenían una mayor superficie y cuarto de baño.

En La Naya finaliza el túnel 16 de 7 km., que atraviesa hasta la Corta Atalaya. El mineral extraído se llevaba hasta la planta de machaqueo de La Naya, en donde se molía y se enviaba en trenes a Huelva.

INDUSTRIALIZACIÓN EN RIOTINTO



Aldea de La Naya.



INDUSTRIALIZACIÓN EN RIOTINTO

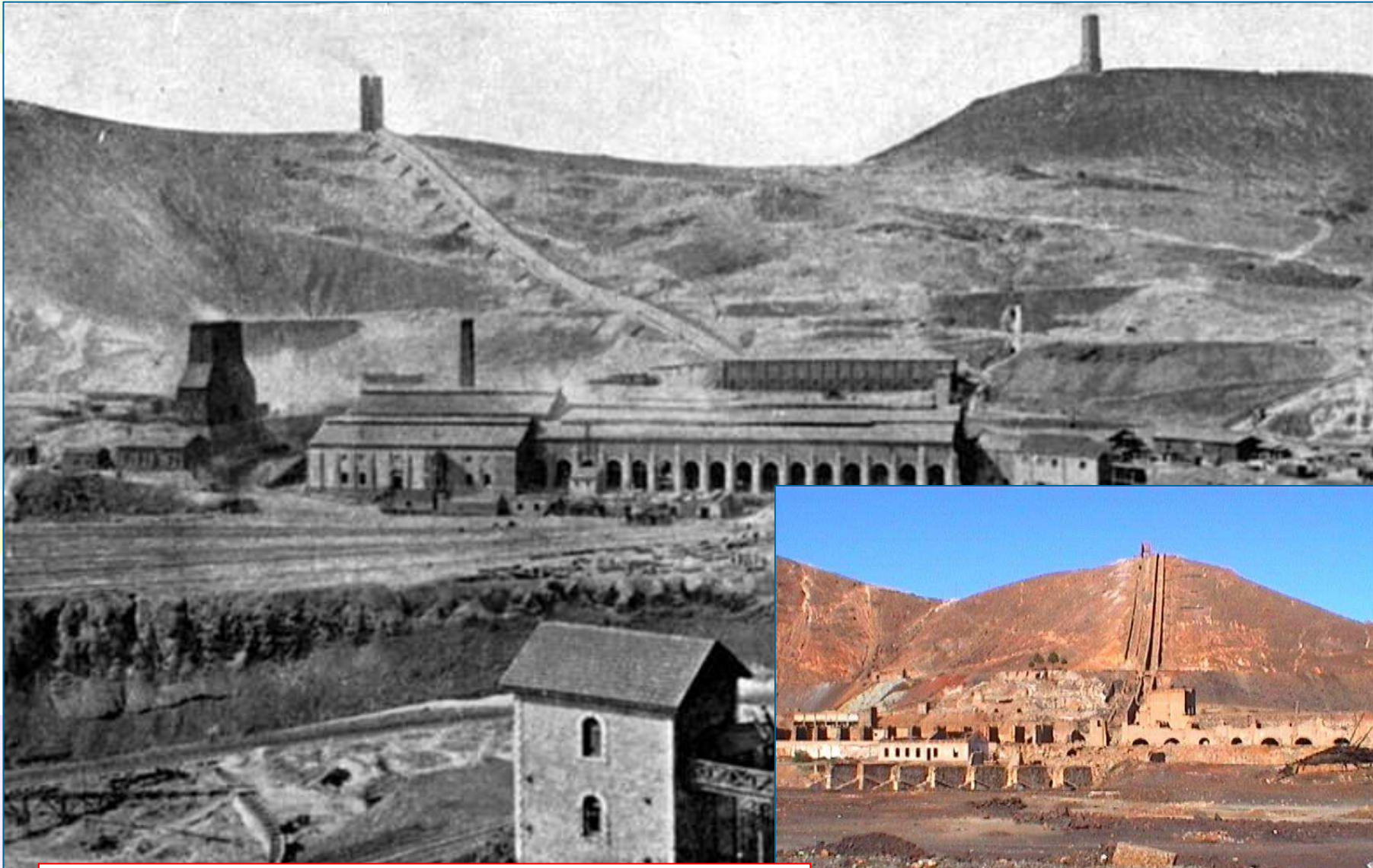
Zona industrial de Zarandas - Naya

En 1907 se construye la Fundición de Pirita, conjunto de edificios situados al S.E. del territorio minero. Junto a ésta, se levantó una fábrica de ácido sulfúrico.

Durante 1920-30 se construyen las edificaciones de machaqueo y trituración del mineral para Naya y una nueva fábrica de ácido sulfúrico en lugar de la primitiva. Actualmente, de las plantas de machaqueo se pueden observar un conjunto de vigas, puentes, bombas...

La nueva fábrica de ácido es de 1930 y constaba de 3 naves iguales de estructura metálica y fábrica de ladrillo intermedia. En el interior de estos pabellones, se encontraban unos hornos, actualmente destruidos, que durante 6-8 días calcinaban la cáscara obtenida en los pilones de cementación resultando de este proceso una nueva especie de cemento que posteriormente era tratado afinando este cobre negro. Del mismo modo, citar un cargadero de mineral que conectaba con el muelle minero de Huelva.

INDUSTRIALIZACIÓN EN RIOTINTO



Zona industrial Zarandas - Naya

INDUSTRIALIZACIÓN EN RIOTINTO

El ferrocarril

Se comenzó primeramente con la parte más fácil de la ruta, entre Huelva y los cerros. A comienzos de junio de 1873, sólo seis semanas tras registrarse la Rio Tinto Company, Clark Punchard and Company, los contratistas, comenzaron a construir sus secciones de prueba (...) Bruce sugirió una nueva estimación de aproximadamente 788.000 libras. Tendiendo raíles en diferentes sitios, construyendo puentes sobre los ríos y túneles a través de los cerros, todo a la vez, se terminó el ferrocarril el 28 de julio de 1875, con tres meses de adelanto sobre lo previsto y con un coste de 767190 libras.

Hubo que trasladar grandes cantidades de antiguas escorias de las minas que sirvieran de balasto para los raíles. Hubo que tender 83 kilómetros 524 metros de vía, subiendo desde el nivel del mar hasta una altura de 320 metros en la estación de Río Tinto.

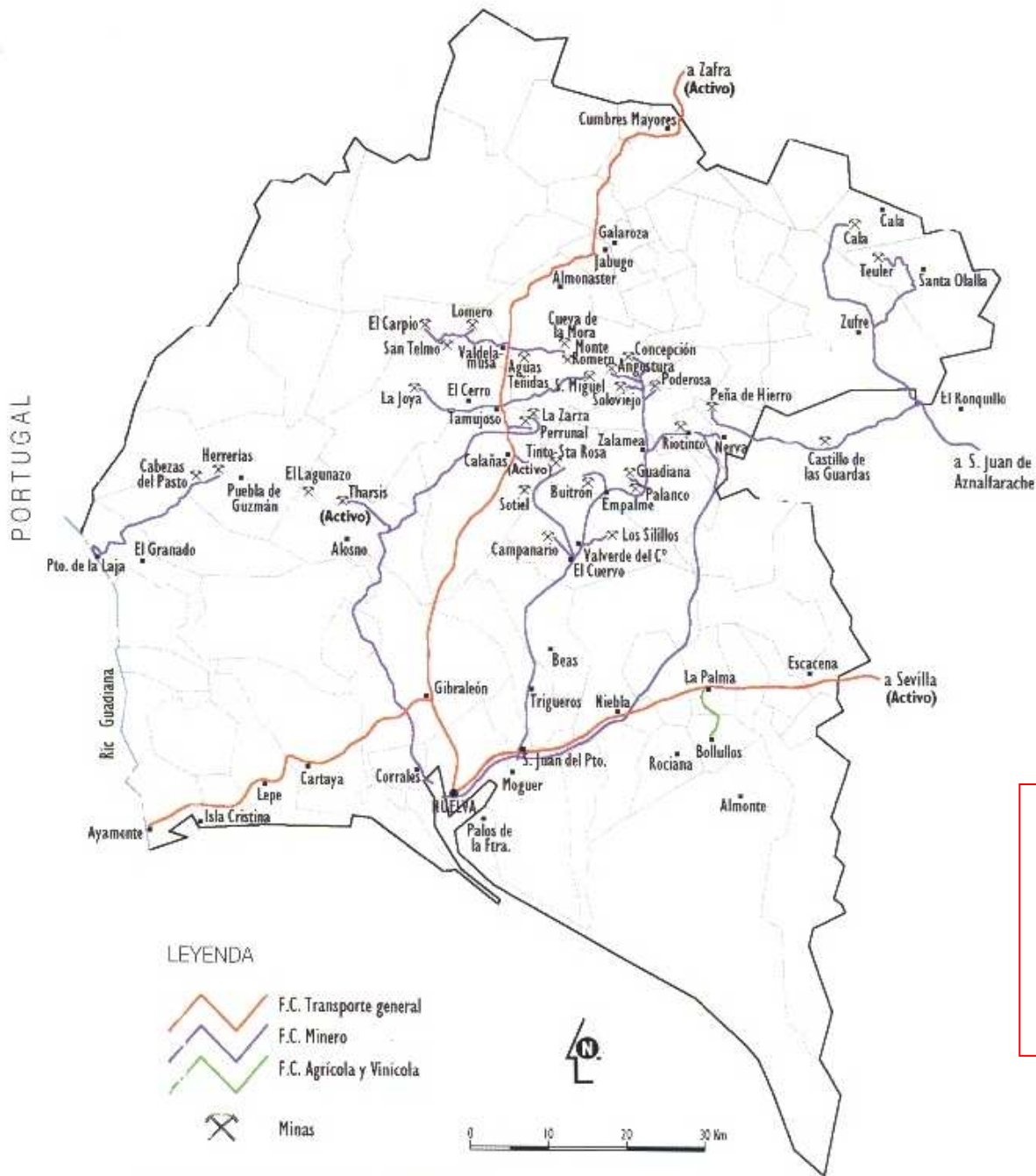
De acuerdo con el decreto que autorizó la venta de las minas, tenían los compradores de ellas el derecho de expropiación forzosa sobre las tierras que necesitasen para el ferrocarril. Pero la presentación de recursos ante los tribunales españoles alargaba los plazos, y la compañía prefirió abonar indemnizaciones más generosas de las que hubieran sido necesarias con expropiación, para llevar al mínimo las demoras.

INDUSTRIALIZACIÓN EN RIOTINTO



El ferrocarril





**Ferrocarriles
en la provincia
de Huelva
(principios s.
XX)**