

EJERCICIOS SELECTIVIDAD **TEMA 12: ARTE BARROCO**

A. COMENTARIOS MÁS FRECUENTES.

PAU 2002. 2008



PAU 2002



PAU 2002



PAU 2003



PAU 2003. 2004, 2007, 2008



PAU 2004

PAU 2007



PAU 2005. 2009



PAU 2006, 2010



PAU 2006. 2008



PAU 2006



PAU 2006



PAU 2007



PAU 2007



PAU 2007. 2010



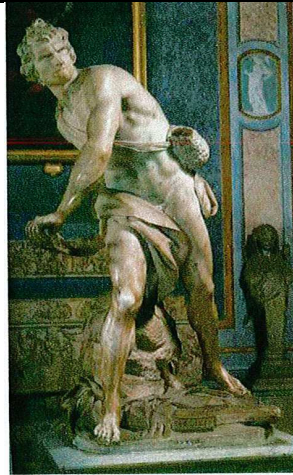
PAU 2008



PAU 2009



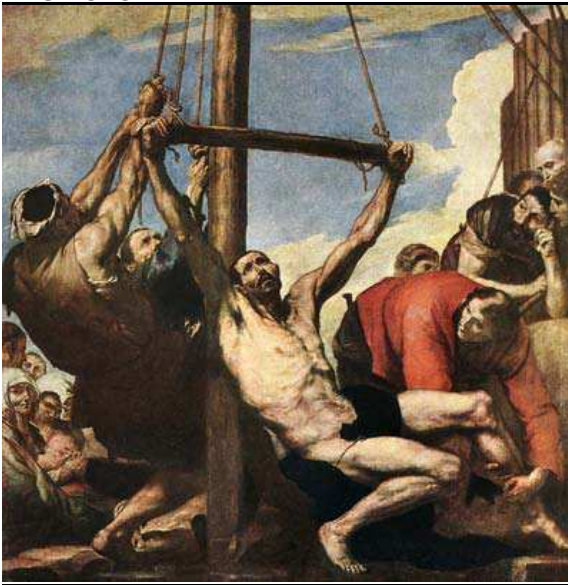
PAU 2009



PAU 2010



PAU 2010



PAU 2010



B. PREGUNTAS TEÓRICAS MÁS FRECUENTES.**PAU 2002,**

- El naturalismo y los problemas de la luz: Caravaggio.

PAU 2002, 2004, 2006, 2007, 2010

- La pintura barroca en Flandes y Holanda: Rubens y Rembrandt.

PAU 2003, 2008

- La pintura barroca española. El naturalismo tenebrista: Ribera y Zurbarán.

PAU 2003, 2004, 2005, 2007, 2008, 2009

- Imaginería barroca española.

PAU 2003, 2007, 2008

- La arquitectura barroca italiana: las plantas alabeadas de Bernini y Borromini

PAU 2003, 2004, 2005, 2007, 2009, 2010

- Escultura barroca en Italia: Bernini.

PAU 2004,

- La arquitectura barroca en Francia: Versalles.

PAU 2005, 2008, 2009

- La pintura barroca española: Velázquez.

PAU 2005,

- Arquitectura barroca española.

PAU 2007,

- El realismo barroco: Velázquez y Murillo.

PAU 2007,

- Pintura barroca en Italia: Caravaggio y los Carracci.

PAU 2010

- La pintura barroca española: Velázquez y Zurbarán.